

Folder Mietobjekte

Die Suche nach Ihrer neuen Wohnung hat ein Ende.
Wir erfüllen Ihnen Ihren
ganz persönlichen Traum vom schöneren Wohnen.

Dieser Folder soll Ihnen einen Überblick unserer
aktuellen Mietobjekte im Raum
Leibnitz und Umgebung vermitteln.

Unsere Mietobjekte umfassen Erstbezugswohnungen,
Neubauwohnungen sowie Doppelhaushälften und
Häuser.

Die Vermittlung der Objekte erfolgt über die
LSH Facility GmbH, Gürtlweg 1 in 8431 Gralla.

Es werden laufend Mietobjekte frei!

Neubau-Wohnung in 8435 Leitring, Johann-Nußholz-Weg 8, TOP 5

INFO

Miete inkl. Betriebs- und Heizkosten	€ 637,88 (inkl. USt.)
Wohnfläche / Lage	54 m ² / EG
Außenbereich / Balkon	Carport / 8,61m ²
Verfügbarkeit	ab 01.10.2018
Heizung / Böden	Fernwärme / Parkett
Zustand	Sehr gut / Neubau
Heizwärmebedarf	HWB 38,8 / B

RAUMAUFTeilUNG

Vorraum, 2x Zimmer, Bad, WC, Abstellraum, Wohn/Essküche, Balkon

KONDITIONEN

Gesetzgrundlage des Mietvertrages: Mietrechtsgesetz, ABGB
 Vertragsdauer: 3,5 Jahre
 Vorzeitige Auflösung: nach Ablauf eines Jahres (unter Einhaltung einer dreimonatigen Kündigungsfrist)

CA. MONATLICHE KOSTEN (inkl. USt.)

MIETE	€	506,00
BETRIEBSKOSTEN, diese werden laut § 21 Mietrechtsgesetz abgerechnet	€	94,-
HEIZKOSTEN	€	37,88
Gesamt (Miete inkl. Betriebskosten und Heizkosten, monatlich)	€	637,88

Vorbehaltlich: Bonitätsprüfung, Zahlungsart: Einzugsermächtigung ohne Stromkosten!

EINMALIGE ZUSÄTZLICHE KOSTEN (inkl. USt.)

KAUTION		
(in bar bei Vertragsunterzeichnung)		€ 1.900,-
PROVISION (Berechnung ohne zusätzlichen Parkplatz)		
(in bar bei Vertragsunterzeichnung)	1 BMM	€ 690,-
KOSTENERSATZ für die Vertragserrichtung		
(in bar bei Vertragsunterzeichnung)		€ 450,-
Gesamt (Kautions, Provision und Kostenersatz)		€ 3.040,-

Reservierungsgebühr € 500,- (der Betrag wird von der ersten Miete abgezogen!)

Neubau-Wohnung in 8435 Leitring, Gottfried-Posch-Weg 6, TOP 3, EG

INFO

Miete inkl. Betriebs- und Heizkosten	€ 662,14 (inkl. USt.)
Wohnfläche / Lage	59,90 m ² / EG
Außenbereich / Terrasse	Carport / 8,61m ²
Verfügbarkeit	ab 01.10.2018
Heizung / Böden	Fernwärme / Parkett
Zustand	Sehr gut / Neubau
Heizwärmebedarf	HWB 43,41 / B

RAUMAUFTeilUNG

Vorraum, 2x Zimmer, Bad, WC, Abstellraum, Wohn/Essküche, Terrasse

KONDITIONEN

Gesetzgrundlage des Mietvertrages: Mietrechtsgesetz, ABGB
 Vertragsdauer: 3,5 Jahre
 Vorzeitige Auflösung: nach Ablauf eines Jahres (unter Einhaltung einer dreimonatigen Kündigungsfrist)

CA. MONATLICHE KOSTEN (inkl. USt.)

MIETE	€	520,20,--
BETRIEBSKOSTEN, diese werden laut § 21 Mietrechtsgesetz abgerechnet	€	100,--
HEIZKOSTEN	€	41,94
Gesamt (Miete inkl. Betriebskosten und Heizkosten, monatlich)	€	662,14

Vorbehaltlich: Bonitätsprüfung, Zahlungsart: Einzugsermächtigung ohne Stromkosten!

EINMALIGE ZUSÄTZLICHE KOSTEN (inkl. USt.)

KAUTION		
(in bar bei Vertragsunterzeichnung)		€ 2.000,--
PROVISION (Berechnung ohne zusätzlichen Parkplatz)		
(in bar bei Vertragsunterzeichnung)	1 BMM	€ 718,--
KOSTENERSATZ für die Vertragserrichtung		
(in bar bei Vertragsunterzeichnung)		€ 450,--
Gesamt (Kaution, Provision und Kostenersatz)		€ 3.168,--

Reservierungsgebühr € 500,- (der Betrag wird von der ersten Miete abgezogen!)

Neubau-Wohnung in 8435 Leitring, Getreidegasse 16, TOP 3

INFO

Miete inkl. Betriebs- und Heizkosten	€ 709,96 (inkl. USt.)
Wohnfläche / Lage	59,61 m ² / OG
Balkon	6,11 m ²
Verfügbarkeit	ab 01.1w0.2018
Heizung / Böden	Fernwärme / Parkett, Fliesen
Bautyp / Zustand	Neubau / sehr gut
Heizwärmebedarf	HWB 47,97 / B

RAUMAUFTeilUNG

Vorraum, 2x Zimmer, Bad, WC, Wohn/Essküche, Balkon

KONDITIONEN

Gesetzgrundlage des Mietvertrages: Mietrechtsgesetz, ABGB
 Vertragsdauer: maximal 3,5 Jahre – Verlängerung möglich
 Vorzeitige Auflösung: nach Ablauf eines Jahres (unter Einhaltung einer dreimonatigen Kündigungsfrist)

MONATLICHE KOSTEN (inkl. USt.)

MIETE	€	553,23
BETRIEBSKOSTEN, diese werden laut § 21 Mietrechtsgesetz abgerechnet	€	115,-
HEIZKOSTEN	€	41,73
Gesamt, Miete inkl. Betriebskosten und Heizkosten, monatlich	€	709,96

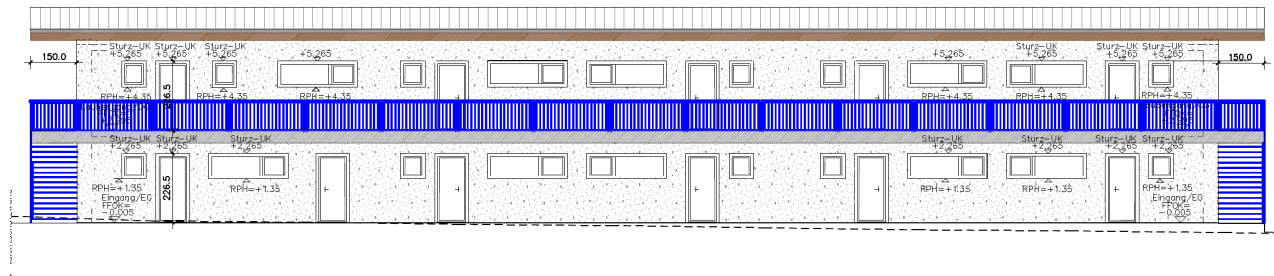
Vorbehaltlich: Bonitätsprüfung, Zahlungsart: Einzugsermächtigung ohne Stromkosten!

EINMALIGE ZUSÄTZLICHE KOSTEN (inkl. USt.)

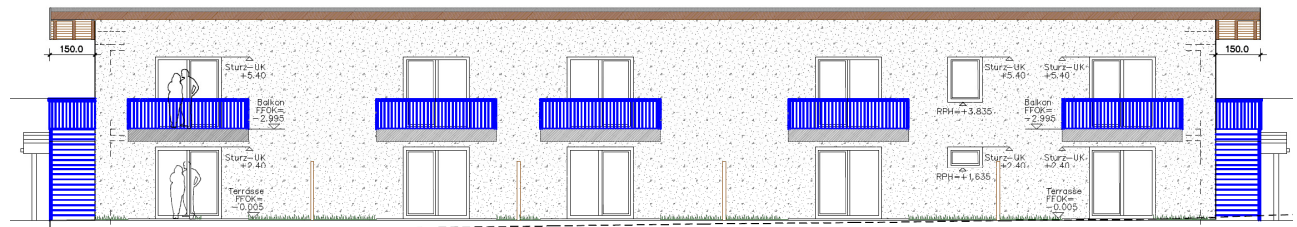
KAUTION		
(in bar bei Vertragsunterzeichnung)	€	2.130,--
PROVISION (Berechnung ohne zusätzlichen Parkplatz)		
(in bar bei Vertragsunterzeichnung)	1 BMM €	770,--
KOSTENERSATZ für die Vertragserrichtung		
(in bar bei Vertragsunterzeichnung)	€	450,--
Gesamt (Kautions, Provision und Kostenersatz)	€	3.350,--

Reservierungsgebühr € 500,- (der Betrag wird von der ersten Miete abgezogen!)

Erstbezugs-Wohnungen in 8430 Neutillmitsch, Feiertagweg



Ansicht: OST



Ansicht: WEST

Möchten sie mehr über das Projekt erfahren?

Fordern sie einfach den aktuellen Folder unter

birgit.fritz@holler-wohntraum.at an.

Wohnung zu vermieten! in 8430 Leibnitz, Kadagasse 21, TOP 2

INFO

Miete inkl. Betriebs- und Heizkosten	€ 652,57 (inkl. USt.)
Wohnfläche / Lage	63 m ² / EG
Balkon	6,11 m ²
Verfügbarkeit	ab 01.10.2018
Heizung / Böden	Fernwärme / Parkett, Fliesen
Bautyp / Zustand	Altbau / sehr gut
Heizwärmebedarf	HWB 52,5 / C

RAUMAUFTeilUNG

Vorraum, 1x Zimmer, Bad, WC, Wohn/Essküche, Balkon

KONDITIONEN

Gesetzgrundlage des Mietvertrages: Mietrechtsgesetz, ABGB
 Vertragsdauer: maximal 3,5 Jahre – Verlängerung möglich
 Vorzeitige Auflösung: nach Ablauf eines Jahres (unter Einhaltung einer dreimonatigen Kündigungsfrist)

MONATLICHE KOSTEN (inkl. USt.)

MIETE	€ 491,57
BETRIEBSKOSTEN, diese werden laut § 21 Mietrechtsgesetz abgerechnet	€ 91,-
HEIZKOSTEN	€ 70,-
Gesamt, Miete inkl. Betriebskosten und Heizkosten, monatlich	€ 652,57

Vorbehaltlich: Bonitätsprüfung, Zahlungsart: Einzugsermächtigung ohne Stromkosten!

EINMALIGE ZUSÄTZLICHE KOSTEN (inkl. USt.)

KAUTION		€ 1.958,--
(in bar bei Vertragsunterzeichnung)		
PROVISION (Berechnung ohne zusätzlichen Parkplatz)		€ 705,--
(in bar bei Vertragsunterzeichnung)	1 BMM	
KOSTENERSATZ für die Vertragserrichtung		€ 450,--
(in bar bei Vertragsunterzeichnung)		
Gesamt (Kautiön, Provision und Kostenersatz)		€ 3.113,--

Reservierungsgebühr € 500,- (der Betrag wird von der ersten Miete abgezogen!)

Wohnung zu vermieten! in 8430 Leibnitz, Schmiedgasse, TOP 2

INFO

Miete inkl. Betriebs- und Heizkosten	€ 683,52 (inkl. USt.)
Wohnfläche / Lage	71 m ² / OG
Verfügbarkeit	ab 01.10.2018
Heizung / Böden	Fernwärme / Parkett, Fliesen
Bautyp / Zustand	Altbau / sehr gut
Heizwärmebedarf	HWB

RAUMAUFTEILUNG

Vorraum, 2x Zimmer, Bad, WC, Wohnzimmer, Küche

KONDITIONEN

Gesetzgrundlage des Mietvertrages: Mietrechtsgesetz, ABGB
 Vertragsdauer: maximal 3,5 Jahre – Verlängerung möglich
 Vorzeitige Auflösung: nach Ablauf eines Jahres (unter Einhaltung einer dreimonatigen Kündigungsfrist)

MONATLICHE KOSTEN (inkl. USt.)

MIETE	€ 427,20
BETRIEBSKOSTEN, diese werden laut § 21 Mietrechtsgesetz abgerechnet	€ 128,16
HEIZKOSTEN	€ 128,16
Gesamt, Miete inkl. Betriebskosten und Heizkosten, monatlich	€ 683,52

Vorbehaltlich: Bonitätsprüfung, Zahlungsart: Einzugsermächtigung ohne Stromkosten!

EINMALIGE ZUSÄTZLICHE KOSTEN (inkl. USt.)

KAUTION		
(in bar bei Vertragsunterzeichnung)		€ 2.051,--
PROVISION (Berechnung ohne zusätzlichen Parkplatz)		
(in bar bei Vertragsunterzeichnung)	1 BMM	€ 734,--
KOSTENERSATZ für die Vertragserrichtung		
(in bar bei Vertragsunterzeichnung)		€ 450,--
Gesamt (Kautions, Provision und Kostenersatz)		€ 3.235,--

Reservierungsgebühr € 500,- (der Betrag wird von der ersten Miete abgezogen!)

Wohnung zu vermieten! in 8430 Kaindorf, Kieslingerstraße 7, TOP 2

INFO

Miete inkl. Betriebs- und Heizkosten	€ 640,00 (inkl. USt.)
Wohnfläche / Lage	78 m ² / EG
Balkon	8 m ²
Verfügbarkeit	ab 01.10.2018
Heizung / Böden	Elektro- Nachspeicheröfen / Parkett, Fliesen
Bautyp / Zustand	Neubau / sehr gut
Heizwärmebedarf	HWB 159,59 / E

KONDITIONEN

Gesetzgrundlage des Mietvertrages: Mietrechtsgesetz, ABGB
 Vertragsdauer: maximal 3,5 Jahre – Verlängerung möglich
 Vorzeitige Auflösung: nach Ablauf eines Jahres (unter Einhaltung einer dreimonatigen Kündigungsfrist)

MONATLICHE KOSTEN (inkl. USt.)

MIETE	€ 535,16
BETRIEBSKOSTEN, diese werden laut § 21 Mietrechtsgesetz abgerechnet	€ 104,84
Gesamt, Miete inkl. Betriebskosten und Heizkosten, monatlich	€ 640,00
Vorbehaltlich: Bonitätsprüfung, Zahlungsart: Einzugsermächtigung ohne Stromkosten!	

EINMALIGE ZUSÄTZLICHE KOSTEN (inkl. USt.)

KAUTION		
(in bar bei Vertragsunterzeichnung)		€ 1.920,--
PROVISION (Berechnung ohne zusätzlichen Parkplatz)		
(in bar bei Vertragsunterzeichnung)	1 BMM	€ 680,--
KOSTENERSATZ für die Vertragserrichtung		
(in bar bei Vertragsunterzeichnung)		€ 450,--
Gesamt (Kautions, Provision und Kostenersatz)		€ 3.050,--

Reservierungsgebühr € 500,- (der Betrag wird von der ersten Miete abgezogen!)

Wohnung zu vermieten! in 8430 Leibnitz, Kadagasse 21, TOP 6

INFO

Miete inkl. Betriebs- und Heizkosten	€ 836,78 (inkl. USt.)
Wohnfläche / Lage	80 m ² / OG/DG
Balkon	11,10 m ²
Verfügbarkeit	ab 01.10.2018
Heizung / Böden	Fernwärme / Parkett, Fliesen
Bautyp / Zustand	Neubau / sehr gut
Heizwärmebedarf	HWB 52,5 / C

KONDITIONEN

Gesetzgrundlage des Mietvertrages: Mietrechtsgesetz, ABGB
 Vertragsdauer: maximal 3,5 Jahre – Verlängerung möglich
 Vorzeitige Auflösung: nach Ablauf eines Jahres (unter Einhaltung einer dreimonatigen Kündigungsfrist)

MONATLICHE KOSTEN (inkl. USt.)

MIETE	€ 622,78
BETRIEBSKOSTEN, diese werden laut § 21 Mietrechtsgesetz abgerechnet	€ 134,-
HEIZKOSTEN	€ 80,00
Gesamt, Miete inkl. Betriebskosten und Heizkosten, monatlich	€ 836,78
Vorbehaltlich: Bonitätsprüfung, Zahlungsart: Einzugsermächtigung ohne Stromkosten!	

EINMALIGE ZUSÄTZLICHE KOSTEN (inkl. USt.)

KAUTION		€ 2.510,--
(in bar bei Vertragsunterzeichnung)		
PROVISION (Berechnung ohne zusätzlichen Parkplatz)		€ 906,--
(in bar bei Vertragsunterzeichnung)	1 BMM	
KOSTENERSATZ für die Vertragserrichtung		€ 450,--
(in bar bei Vertragsunterzeichnung)		
Gesamt (Kautions, Provision und Kostenersatz)		€ 3.866,--

Reservierungsgebühr € 500,- (der Betrag wird von der ersten Miete abgezogen!)

Neubau-Wohnung in 8435 Leitring, Johann-Nußhold-Weg 10, TOP 16

INFO

Miete inkl. Betriebs- und Heizkosten	€ 864,50 (inkl. USt.)
Wohnfläche / Lage	83 m ² / OG
Balkon	8,61 m ²
Verfügbarkeit	ab 01.10.2018
Heizung / Böden	Fernwärme / Parkett, Fliesen
Bautyp / Zustand	Neubau / sehr gut
Heizwärmebedarf	HWB 38,8/ B

RAUMAUFTEILUNG

Vorraum, 3x Zimmer, Bad, WC, Abstellraum, Wohn/Essküche, Balkon

KONDITIONEN

Gesetzgrundlage des Mietvertrages: Mietrechtsgesetz, ABGB
 Vertragsdauer: maximal 3,5 Jahre – Verlängerung möglich
 Vorzeitige Auflösung: nach Ablauf eines Jahres (unter Einhaltung einer dreimonatigen Kündigungsfrist)

MONATLICHE KOSTEN (inkl. USt.)

MIETE	€ 672,00
BETRIEBSKOSTEN, diese werden laut § 21 Mietrechtsgesetz abgerechnet	€ 134,-
HEIZKOSTEN	€ 58,50
Gesamt, Miete inkl. Betriebskosten und Heizkosten, monatlich	€ 864,50

Vorbehaltlich: Bonitätsprüfung, Zahlungsart: Einzugsermächtigung ohne Stromkosten!

EINMALIGE ZUSÄTZLICHE KOSTEN (inkl. USt.)

KAUTION	
(in bar bei Vertragsunterzeichnung)	€ 2.590,--
PROVISION (Berechnung ohne zusätzlichen Parkplatz)	
(in bar bei Vertragsunterzeichnung)	1 BMM € 930,--
KOSTENERSATZ für die Vertragserrichtung	
(in bar bei Vertragsunterzeichnung)	€ 450,--
Gesamt (Kautions, Provision und Kostenersatz)	€ 3.970,--

Reservierungsgebühr € 500,- (der Betrag wird von der ersten Miete abgezogen!)

Wohnung zu vermieten!

in 8430 Leibnitz, Kadagasse 21, TOP 10

INFO

Miete inkl. Betriebs- und Heizkosten	€ 1008,37 (inkl. USt.)
Wohnfläche / Lage	88 m ² / PH
Balkon	8,61 m ²
Verfügbarkeit	ab 01.10.2018
Heizung / Böden	Fernwärme / Parkett, Fliesen
Bautyp / Zustand	Neubau / sehr gut
Heizwärmebedarf	HWB 52,5 / C

RAUMAUFTeilUNG

Vorraum, 2x Zimmer, Bad, WC, Abstellraum, Wohn/Essküche, Balkon

KONDITIONEN

Gesetzgrundlage des Mietvertrages: Mietrechtsgesetz, ABGB
 Vertragsdauer: maximal 3,5 Jahre – Verlängerung möglich
 Vorzeitige Auflösung: nach Ablauf eines Jahres (unter Einhaltung einer dreimonatigen Kündigungsfrist)

MONATLICHE KOSTEN (inkl. USt.)

MIETE	€ 775,37
BETRIEBSKOSTEN, diese werden laut § 21 Mietrechtsgesetz abgerechnet	€ 153,-
HEIZKOSTEN	€ 80,00
Gesamt, Miete inkl. Betriebskosten und Heizkosten, monatlich	€ 1.008,37

Vorbehaltlich: Bonitätsprüfung, Zahlungsart: Einzugsermächtigung ohne Stromkosten!

EINMALIGE ZUSÄTZLICHE KOSTEN (inkl. USt.)

KAUTION	
(in bar bei Vertragsunterzeichnung)	€ 3.025,--
PROVISION (Berechnung ohne zusätzlichen Parkplatz)	
(in bar bei Vertragsunterzeichnung)	1 BMM € 1.093,--
KOSTENERSATZ für die Vertragserrichtung	
(in bar bei Vertragsunterzeichnung)	€ 450,--
Gesamt (Kaution, Provision und Kostenersatz)	€ 4.568,--

Reservierungsgebühr € 500,- (der Betrag wird von der ersten Miete abgezogen!)

Wohnung zu vermieten! in 8430 Leibnitz, Schmiedgasse, TOP 1

INFO

Miete inkl. Betriebs- und Heizkosten	€ 1.173,90 (inkl. USt.)
Wohnfläche / Lage	129 m ² / OG
Verfügbarkeit	ab 01.10.2018
Heizung / Böden	Fernwärme / Parkett, Fliesen
Bautyp / Zustand	Neubau / sehr gut
Heizwärmebedarf	HWB

RAUMAUFTEILUNG

Vorraum, 4x Zimmer, Bad, WC, Wohnzimmer Küche

KONDITIONEN

Gesetzgrundlage des Mietvertrages: Mietrechtsgesetz, ABGB
 Vertragsdauer: maximal 3,5 Jahre – Verlängerung möglich
 Vorzeitige Auflösung: nach Ablauf eines Jahres (unter Einhaltung einer dreimonatigen Kündigungsfrist)

MONATLICHE KOSTEN (inkl. USt.)

MIETE	€	709,50
BETRIEBSKOSTEN, diese werden laut § 21 Mietrechtsgesetz abgerechnet	€	232,20
HEIZKOSTEN	€	232,20
Gesamt, Miete inkl. Betriebskosten und Heizkosten, monatlich	€	1.173,90
Vorbehaltlich: Bonitätsprüfung, Zahlungsart: Einzugsermächtigung ohne Stromkosten!		

EINMALIGE ZUSÄTZLICHE KOSTEN (inkl. USt.)

KAUTION		
(in bar bei Vertragsunterzeichnung)	€	3.522,--
PROVISION (Berechnung ohne zusätzlichen Parkplatz)		
(in bar bei Vertragsunterzeichnung)	1 BMM €	1.260,--
KOSTENERSATZ für die Vertragserrichtung		
(in bar bei Vertragsunterzeichnung)	€	450,--
Gesamt (Kautions, Provision und Kostenersatz)	€	5.232,--

Reservierungsgebühr € 500,- (der Betrag wird von der ersten Miete abgezogen!)

Wohnung zu vermieten! in 8435 Leitring, Johann-Nußhold-Weg 12, TOP 8

INFO

Miete inkl. Betriebs- und Heizkosten	€ 358,87 (inkl. USt.)
Wohnfläche / Lage	30 m ² / OG
Verfügbarkeit	ab 01.10.2018
Heizung / Böden	Fernwärme / Parkett, Fliesen
Bautyp / Zustand	Neubau / sehr gut
Heizwärmebedarf	HWB 38,8/ B

RAUMAUFTEILUNG

Vorraum, 1x Zimmer, Bad, WC

KONDITIONEN

Gesetzgrundlage des Mietvertrages: Mietrechtsgesetz, ABGB
 Vertragsdauer: maximal 3,5 Jahre – Verlängerung möglich
 Vorzeitige Auflösung: nach Ablauf eines Jahres (unter Einhaltung einer dreimonatigen Kündigungsfrist)

MONATLICHE KOSTEN (inkl. USt.)

MIETE	€ 278,87
BETRIEBSKOSTEN, diese werden laut § 21 Mietrechtsgesetz abgerechnet	€ 50,00
HEIZKOSTEN	€ 30,00
Gesamt, Miete inkl. Betriebskosten und Heizkosten, monatlich	€ 358,87
Vorbehaltlich: Bonitätsprüfung, Zahlungsart: Einzugsermächtigung ohne Stromkosten!	

EINMALIGE ZUSÄTZLICHE KOSTEN (inkl. USt.)

KAUTION	
(in bar bei Vertragsunterzeichnung)	€ 1.077,--
PROVISION (Berechnung ohne zusätzlichen Parkplatz)	
(in bar bei Vertragsunterzeichnung)	1 BMM € 358,--
KOSTENERSATZ für die Vertragserrichtung	
(in bar bei Vertragsunterzeichnung)	€ 450,--
Gesamt (Kautions, Provision und Kostenersatz)	€ 1.885,--

Reservierungsgebühr € 500,- (der Betrag wird von der ersten Miete abgezogen!)

Wohnung zu vermieten! in 8435 Leitring, Johann-Nußhold-Weg 8, TOP 11

INFO

Miete inkl. Betriebs- und Heizkosten	€ 766,41 (inkl. USt.)
Wohnfläche / Lage	75 m ² / OG
Verfügbarkeit	ab 01.12.2018
Heizung / Böden	Fernwärme / Parkett, Fliesen
Bautyp / Zustand	Neubau / sehr gut
Heizwärmebedarf	HWB 38,8/ B

RAUMAUFTEILUNG

Vorraum, 2x Zimmer, Bad, WC

KONDITIONEN

Gesetzgrundlage des Mietvertrages: Mietrechtsgesetz, ABGB
 Vertragsdauer: maximal 3,5 Jahre – Verlängerung möglich
 Vorzeitige Auflösung: nach Ablauf eines Jahres (unter Einhaltung einer dreimonatigen Kündigungsfrist)

MONATLICHE KOSTEN (inkl. USt.)

MIETE	€ 605,69
BETRIEBSKOSTEN, diese werden laut § 21 Mietrechtsgesetz abgerechnet	€ 108,00
HEIZKOSTEN	€ 52,72
Gesamt, Miete inkl. Betriebskosten und Heizkosten, monatlich	€ 766,41
Vorbehaltlich: Bonitätsprüfung, Zahlungsart: Einzugsermächtigung ohne Stromkosten!	

EINMALIGE ZUSÄTZLICHE KOSTEN (inkl. USt.)

KAUTION (in bar bei Vertragsunterzeichnung)	€ 2.299,--
PROVISION (Berechnung ohne zusätzlichen Parkplatz) (in bar bei Vertragsunterzeichnung)	1 BMM € 829,--
KOSTENERSATZ für die Vertragserrichtung (in bar bei Vertragsunterzeichnung)	€ 450,--
Gesamt (Kautions, Provision und Kostenersatz)	€ 3.578,--

Reservierungsgebühr € 500,- (der Betrag wird von der ersten Miete abgezogen!)